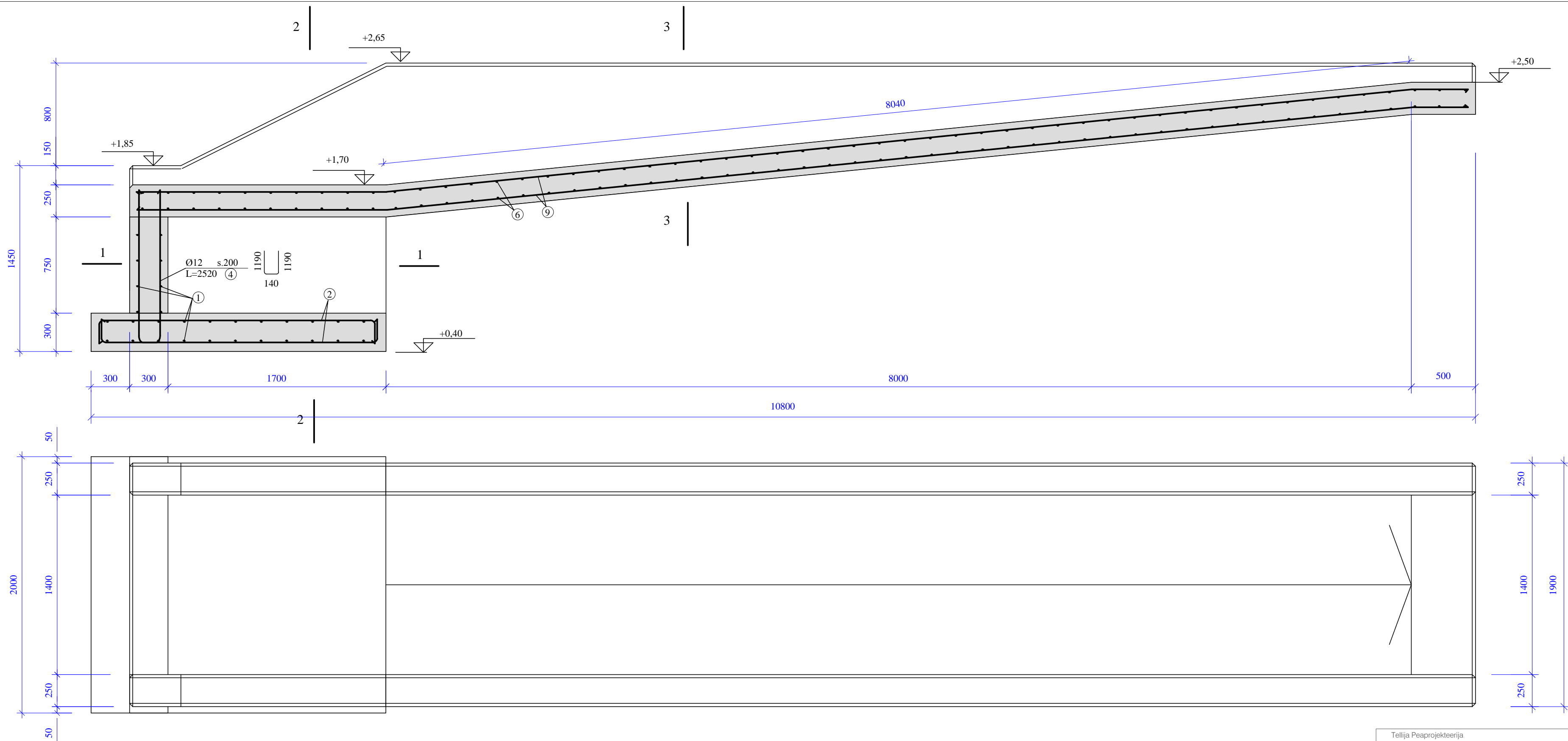


Rambitugi,kaldtee

sarrused ühe elemendi kohta

NIMETUS	D	ARV	PIKKUS	KOKKU	1m KAAL	KOKKU	
	mm	tk	m	m	kg	kg	
pos.1	12	30	2,17	65,10	0,89	58	
pos.2	12	20	2,45	49,00	0,89	44	
pos.3	12	18	2,82	50,76	0,89	45	
pos.4	12	8	2,52	20,16	0,89	18	
pos.5	12	16	2,29	36,64	0,89	33	
pos.6	12	106	2,07	219,42	0,89	195	
pos.7	12	54	1,44	77,76	0,89	69	
pos.8	12	110	0,94	103,40	0,89	92	
pos.9	12	26	10,80	280,80	0,89	250	
						804	kg
				k=	1,15	924	



MÄRKUSED:
1. Antud joonist vaata koos joonisega TVR-7-02
2. Konstruksioonid valada betoonist C35/45 XC4/XS3/XF4 KK4
3. Sarruste betoonkaitsekiht 55 mm

Tellija Peaprojektseeria KUUSALU VALLAVALITSUS AAVO JA RIINA RAIG PROJEKT OÜ	Dokumentatsiooni Asukoht SALMISTU SADAMA ETAPP 1 SALMISTU KÜLA, KUUSALU VALD, HARJU MAAKOND	Tunnus Staadium SAL2019 PP EHITUSPROJEKT POHIPROJEKT
Koostaja AAVO JA RIINA RAIG PROJEKT OÜ Rändruut 40 Tallinn 10921 aavo.raig.arp@gmail.com	Dokumentatsiooni osa ja grupp VEETRANSPOORDIRAJATISED RAUBDEETOONKONSTRUKTISIOONID	Tähtis Muudatus TVR-7-07 Kuupäev (a-k-p) 2019-11-11
Projekteeeria OLEV OKAS Dipi ehitusinsener Vastutav tellija AAVO RAIG Dipi ehitusinsener (112894) sadamaehitus	Dokument sisaldab KALDARAMBI TUGI JA KALDTEE PROJEKTEERITUD KÕRGUSED (+) JA SÜGAVUSED (-) BK77	MÕÖDUD MM KOORDINAATSÜST L-EST97 KÕRGUSSÜSTEEM BK77 0.00 BK77 = 0.23 EH2000 M1:25